

連方 BONDLANE I



A New Dimension of Living



庫存圖片*

連方
BONDLANE I



項目外觀模擬效果圖

南昌東 都會新區¹

全新住宅及商場地標項目

宣傳小冊子 PROMOTIONAL LEAFLET

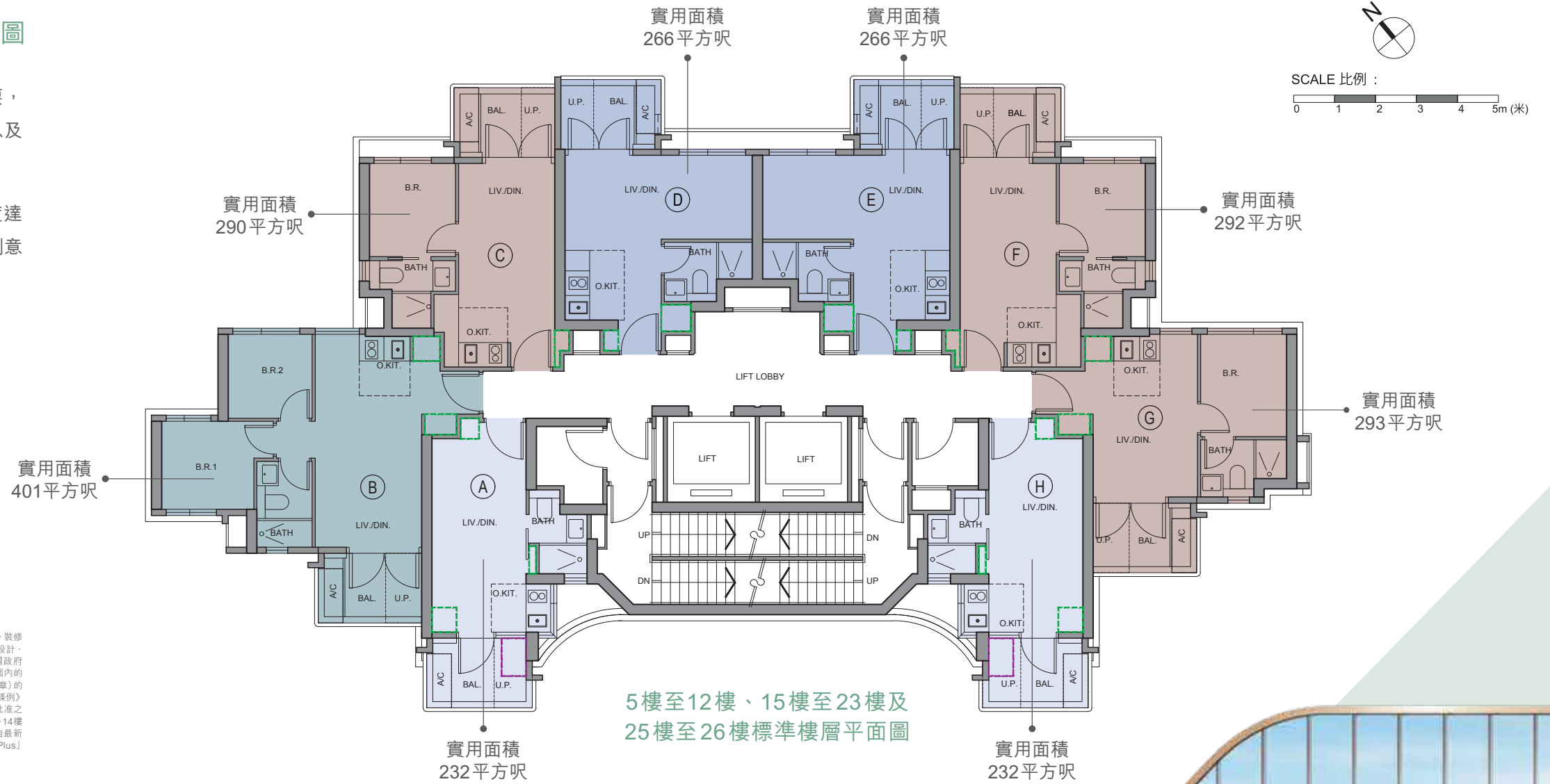
Floorplan 標準樓層平面圖

項目提供多種戶型設計，切合不同住戶需要，包括開放式 Studio、開放式 Studio Plus，以及一房至兩房選擇。

各式戶型均經過精心規劃；層與層之間高度達 3.5米¹²，提升室內空間¹⁷，讓住戶發揮無限創意想像，打造理想居室。

- studio 開放式單位
- studio plus 開放式單位
- 1 bedroom 一房單位
- 2 bedroom 兩房單位

註：i. 賣方保留權利不時改動發展項目或其任何部分之建築圖則及其他圖則、設計、裝置、裝修物料及設備，以及修改一切發展項目、住宅單位、住客會所、康樂設施或其任何部份之設計、布局及設計用途等。裝置、裝修物料及設備等以買賣合約條款為準。發展項目設計以相關政府部門最後批准者為準。ii. 每個住宅單位的「實用面積」以及在構成住宅單位一部分範圍內的每個露台、工作平台及陽台（如有）的樓面面積，是按照《一手住宅物業銷售條例》（第621章）的第8條計算出來的。其他指明項目的面積（不計入實用面積），是按照《一手住宅物業銷售條例》附表2第2部計算得出的。iii. 平面圖所示面積以平方呎表述。詳情以政府有關部門最後批准之圖則為準。有關每個住宅物業的實用面積資料，請參閱售樓說明書。iv. 不設4樓、13樓、14樓及24樓。v. 平面圖上所顯示的形象裝置符號，例如洗滌盆、坐廁、花灑、洗滌盆櫃等乃摘自最新的經批准的建築圖則，只作一般性標誌，不代表其真實大小、形狀、位置等。vi. [Studio Plus] 僅為推廣名稱，未必會於公契、買賣合約、轉讓契或其他業權契據或法律文件中出現。



De Dietrich

CRÉATEUR D'ÉMOTIONS DEPUIS 1684

設計師精心選用法國皇室殿堂級家用廚具配置。每個單位皆配備 De Dietrich 的電磁爐、蒸焗爐及洗衣乾衣機⁹。

標準樓層 A 及 H 單位更配置 De Dietrich 枱面式抽油煙機，善用空間，提升生活品味⁹。

gorenje

Life Simplified

各單位的雪櫃及部分單位配置的抽油煙機出自歷史悠久之歐洲家電品牌 Gorenje，結合產品性能與高科技，為住戶提供優質生活享受⁹。



CATALANO

THE ESSENCE OF CERAMICS

精選意大利衛浴品牌 Catalano 的洗手盆及座廁，以現代美學設計，演繹意式傳統陶瓷工藝⁹。

hansgrohe

花灑龍頭及面盆龍頭來自德國之高品質浴室產品專家 hansgrohe 系列，糅合設計美感與淋浴享受⁹。

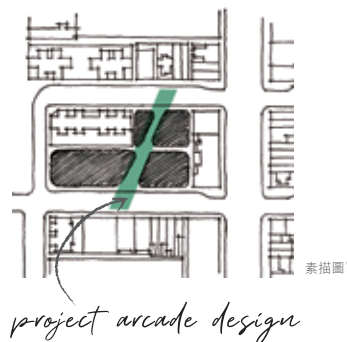
Selection for quality living

精選廚衛配套 品牌 顯品位

A New Vision of Nam Cheong East

南昌東¹ 新銳都會生活圈

南昌東¹，一個充滿文化與活力的嶄新高端社區，即將呈現新景象。萬科香港於南昌東¹呈獻全新大型住宅及商場發展項目「連方 BONDLANE」系列²，將為社區注入源源創意，推動人與人之連繫。「連方 BONDLANE」系列之兩個項目合共設有兩座住宅大樓²，及時尚型格基座商場 BONDLANE³。住宅建於樓高兩層商場之上，設計上以商店街貫穿，開拓煥然一新的購物空間³。長沙灣區內發展迅速，預計將提供逾4百萬平方呎商用總樓面面積⁴，當中更包括甲級商廈。南昌東¹將匯聚新穎的人、事、物，創造源源機遇，醞釀林林總總生活趣味，令人翹首以待。



From here to everywhere

匯聚雙站三綫⁵ 遠近 随心往

坐擁雙站三綫⁵之便，步行往南昌港鐵站僅需約6分鐘⁶；長沙灣港鐵站約7分鐘⁶，乘搭東涌綫或屯馬綫，直達港九各區，盡享鐵路無縫連繫；經完善縱橫之幹道，駕車往中環車程僅約9分鐘⁷，往機場更只需約22分鐘⁷，穿梭全港，連接世界更便捷！

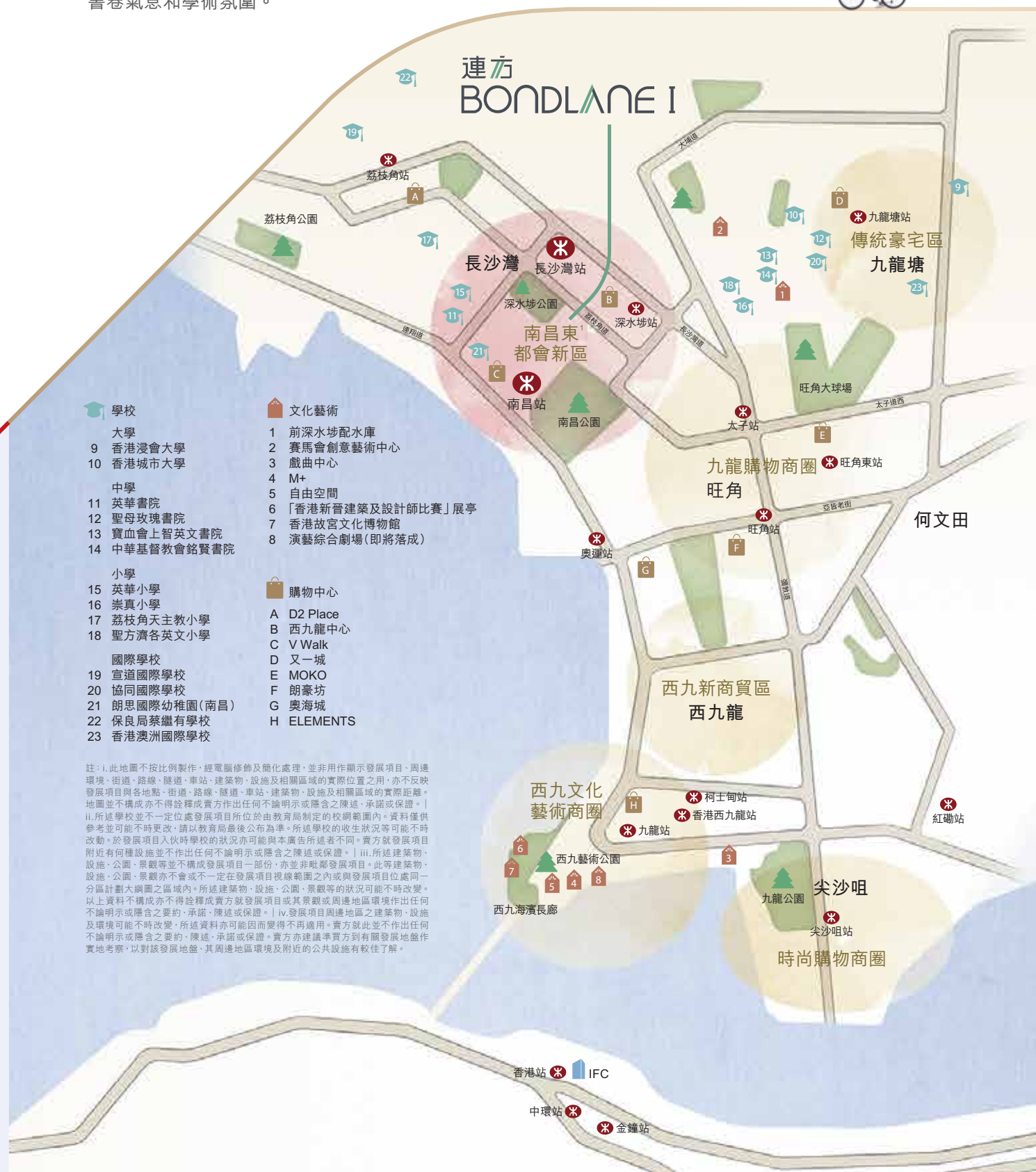


註：路線圖不按比例製作，經電腦修飾及簡化處理，並非用作顯示發展項目、周邊環境、街道、路線、隧道、車站、建築物、設施及相關區域的位置之用，也不反映發展項目與各地點、街道、路線、隧道、車站、建築物、設施及相關區域的實際距離。路線圖並不構成亦不得詮釋成實方作出任何不論明示或隱含之陳述、承諾或保證。有關路線圖上鐵路資料的資料來源：港鐵公司網頁http://www.mtr.com.hk (參考日期：2022年10月11日)。

Live life at its fullest

優尚氛圍配套 生活 現精彩¹⁵

BONDLANE I 周邊文青小店，時尚精品琳琅滿目；特色咖啡室、餐廳、打卡熱點多不勝數；鍾情欣賞藝術文化，西九文化區之M+、香港故宮文化博物館、戲曲中心等就在不遠處；熱愛吃買玩樂，奧運站、九龍站以及尖沙咀和旺角各大地標商場也只在數站之距；喜歡綠化悠閒生活，區內兩大公園——南昌公園、荔枝角公園合共提供逾20公頃休憩空間¹⁶。南昌東¹附近多所優秀中小學及幼稚園，洋溢濃厚的書卷氣息和學術氛圍。





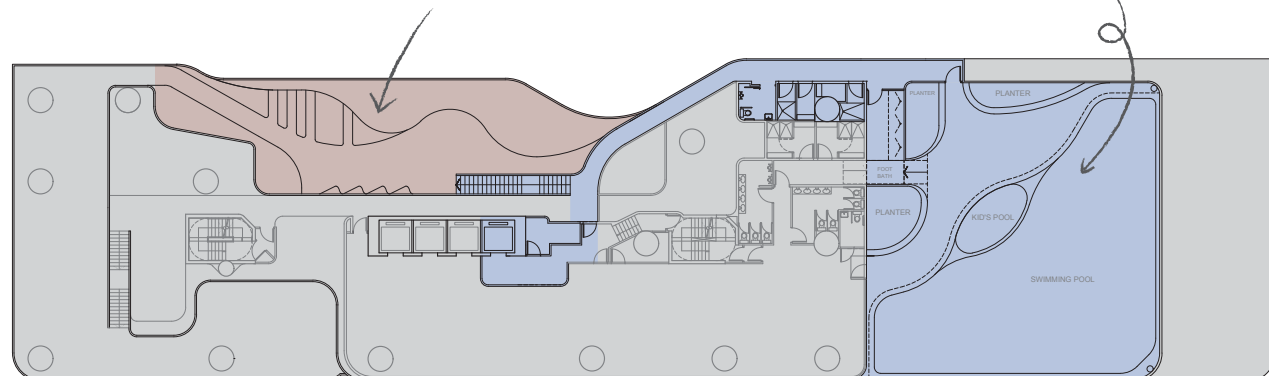
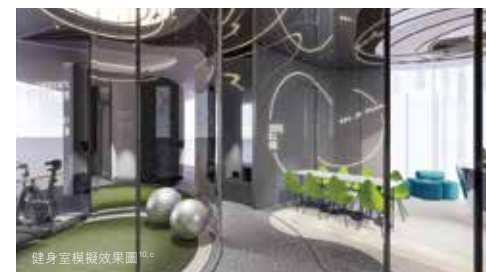
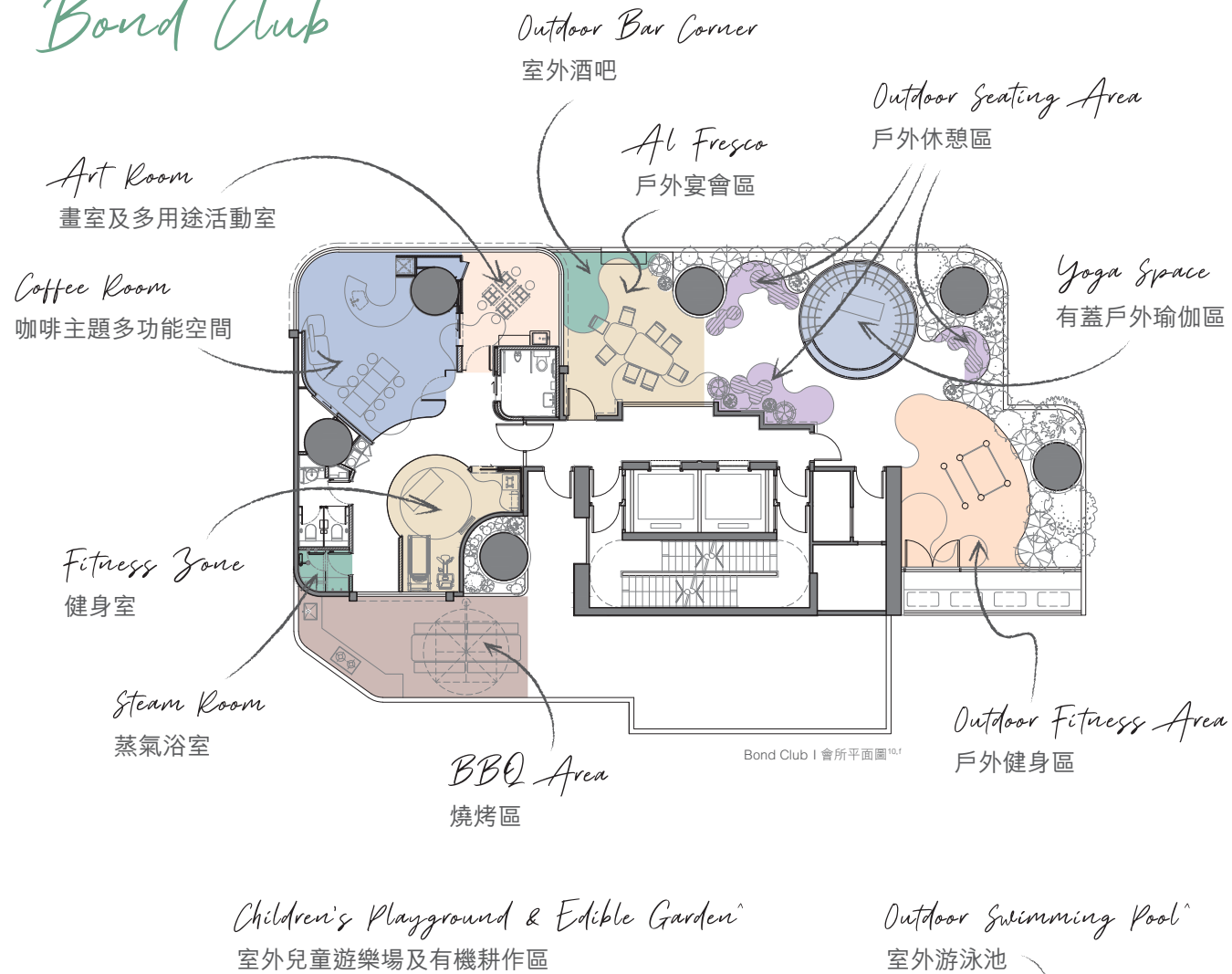
Designed to make a difference

呼應文化氣息 品味 顯內涵



項目呼應當區濃厚生活氣息與年青文化，並透過精心設計及鋪砌的商店街，為當區注入創新形態。項目外立面採用香檳金色鋁線點綴基座外牆及大廈露台，並配合基座商場簡約流線演繹活力及人的流動，使項目打造成富有雕塑藝術氣息的建築物⁹，成為南昌東¹矚目新地標。

Bond Club^{10,11}



Relief of body and soul

住客專屬會所 身心 享悠閒^{10,11}

住客會所 Bond Club I，配備室內外健身空間、多功能活動室、有蓋戶外瑜伽區等。連方 I 住戶更可共享同系的毗鄰發展項目會所之部份設施¹¹，包括約 18 米室外游泳池、室外兒童遊樂場及有機耕作區。動感活動、靜態優閒，悉心隨享。

⁹設施位於同系毗鄰另一發展項目

Project general information 發展項目資料

地址	住宅物業總數	戶型資料¹³
醫局街 233 號 [#]	158 伙	標準戶
<small>#此臨時門牌號數有待發展項目建成時確認</small>		開放式 (Studio) 232 平方呎
		開放式 (Studio Plus) 266 平方呎
		一房 290-293 平方呎
預計關鍵日期	物業管理公司	兩房 401 平方呎
2024 年 6 月 30 日	智臻物業服務有限公司 ¹⁴	特色單位 411-547 平方呎

查詢熱線：3611 7888

vanke

區域：長沙灣 | 發展項目或其位於的街道名稱及由差餉物業估價署署長編配的門牌號數：醫局街 233 號[#] | [#]此臨時門牌號數有待發展項目建成時確認 | 賣方為施行《一手住宅物業銷售條例》第 2 部而就發展項目指定的互聯網網站網址：www.bondlaneone.com.hk | 本廣告/宣傳資料內載列的相片、圖像、繪圖或素描顯示純屬畫家對有關發展項目之想像。有關相片、圖像、繪圖或素描並非按照比例繪畫及/或可能經過電腦修飾處理。準買家如欲了解發展項目的詳情，請參閱售樓說明書。賣方亦建議準買家到有關於發展地盤作實地考察，以對該發展地盤、其周邊地區環境及附近的公共設施有較佳了解。

Vanke Lanada (BVI) Company Limited (註：賣方的成立為法團所在地為英屬維爾京群島。賣方的成員的法律責任是有限的。) | 賣方的控股公司：Enigma Company Limited - Vanke Hong Kong Investment Company Limited - Vanke International Investment Holding Company Limited - 萬科海外投資控股有限公司 - Wkland Investments Company Limited - Wkland Limited - 萬科置業 (香港) 有限公司 - 上海萬科置業有限公司 - 上海萬科投資管理有限公司 - 萬科企業股份有限公司 | 發展項目的認可人士：梁向軍先生 | 認可人士以其專業身分擔任經人、董事或雇員的高級或法團：李景濤、喬煥庭建築師有限公司 | 發展項目的承建商：偉工建築有限公司 | 發展項目中的住宅物業的出售而代辦人：律師事務所：貝克·麥堅時律師事務所 | 已為發展項目的建造提供貸款或已承諾為該項建造提供融資的認可機構的姓名：不適用 | 已為發展項目的建造提供貸款的任何其他人士：Enigma Company Limited | 賣方所知的發展項目的預計關鍵日期：2024 年 6 月 30 日 (關鍵日期) | 指發展項目在遵照經批准的建築圖則的情況下在各方面均屬完成的日期。預計關鍵日期是其買賣合約所允許的任何延期所規限的。 | 本廣告及其任何內容僅供參考，並不構成亦不得詮釋成任何不具法律約束力的合約條款、契約、陳述、承諾或保證 (不論是否有關關聯)。 | 賣方保留權利不時改動發展項目或其任何部分之建築圖則及其他圖則、設計、裝置、裝修物料及設備等。裝置、裝修物料及設備之提供以買賣合約條款為準。發展項目設計以相關政府部門最後批准者為準。發展項目及其周邊地區日後可能出現改變。 | 住宅物業市場情況不時變化，準買方應審慎其財務情況及負擔能力及所有相關因素作出決定購買任何住宅物業。於任何情況或時間，準買方不應以本廣告/宣傳資料之任何內容、資料或概念作依據或受其影響決定購買或任何時購買任何住宅物業。賣方建議準買方參閱有關售樓說明書，以了解發展項目的資料。 | 詳情請參閱售樓說明書。 | 本廣告由賣方發布或在賣方的同意下由另一人發布。 | 本廣告/宣傳資料僅為提供「連方」(BONDLANE I) 之住宅物業。註：「連方 BONDLANE I」系列包含「連方 I」(BONDLANE I) 及另一發展項目，分別受其各自之批地文件及大廈公契管轄。此名稱僅為推廣名稱，未必會於公契、買賣合約、轉讓契或其他業權契據或法律文件中出現。 |

* 應存圖片並非於自發展項目或其附近拍攝，僅供參考。圖中所示設施、建築物、景觀等並不反映發展項目或其任何部分之外觀、景觀、狀況、周邊建築物、環境或設施。 | 此項發展項目僅顯示「連方 I」及其毗鄰項目相關部分之大概外觀，經電腦修飾處理，僅供參考。周邊之建築物及環境可能並無顯示或經簡化處理。建築物外牆之冷氣機、喉管、格柵、氣窗、吊扇等及其他設施均無顯示。 | 模擬效果圖中所示之所有裝修、裝飾、裝置、傢俬、傢具、陳設、擺設、植物、園景、招牌、商舖等均純屬畫家之想像，僅供參考，未必會於發展項目或批地項目內提供。 | 模擬效果圖不反映發展項目及其商業部分、住客會所、康樂設施或其他部份之實際效果、外觀或狀況。 | 賣方保留權利不時改動發展項目或其任何部分之建築圖則及其他圖則、設計、裝置、裝修物料及設備等。裝置、裝修物料及設備等以買賣合約條款為準。發展項目設計以相關政府部門最後批准者為準。 | 模擬效果圖並不構成亦不得詮釋成任何不具法律約束力之合約、陳述或保證。 | 賣方建議準買家到有關於發展地盤作實地考察，以對該發展地盤、其景觀、周邊地區環境及附近的公共設施有較佳了解。 | a. 模擬效果圖顯示發展項目或其任何部分之建築圖則及附近之公共設施有較佳了解。 | b. 模擬效果圖顯示發展項目或其任何部分之建築圖則及附近之公共設施有較佳了解。 | c. 模擬效果圖顯示發展項目或其任何部分之建築圖則及附近之公共設施有較佳了解。 | d. 模擬效果圖顯示發展項目或其任何部分之建築圖則及附近之公共設施有較佳了解。 | e. 模擬效果圖顯示發展項目或其任何部分之建築圖則及附近之公共設施有較佳了解。 | f. 模擬效果圖顯示發展項目或其任何部分之建築圖則及附近之公共設施有較佳了解。 | g. 模擬效果圖顯示發展項目或其任何部分之建築圖則及附近之公共設施有較佳了解。 | h. 模擬效果圖顯示發展項目或其任何部分之建築圖則及附近之公共設施有較佳了解。 | i. 模擬效果圖顯示發展項目或其任何部分之建築圖則及附近之公共設施有較佳了解。 | j. 模擬效果圖顯示發展項目或其任何部分之建築圖則及附近之公共設施有較佳了解。 | k. 模擬效果圖顯示發展項目或其任何部分之建築圖則及附近之公共設施有較佳了解。 | l. 模擬效果圖顯示發展項目或其任何部分之建築圖則及附近之公共設施有較佳了解。 | m. 模擬效果圖顯示發展項目或其任何部分之建築圖則及附近之公共設施有較佳了解。 | n. 模擬效果圖顯示發展項目或其任何部分之建築圖則及附近之公共設施有較佳了解。 | o. 模擬效果圖顯示發展項目或其任何部分之建築圖則及附近之公共設施有較佳了解。 | p. 模擬效果圖顯示發展項目或其任何部分之建築圖則及附近之公共設施有較佳了解。 | q. 模擬效果圖顯示發展項目或其任何部分之建築圖則及附近之公共設施有較佳了解。 | r. 模擬效果圖顯示發展項目或其任何部分之建築圖則及附近之公共設施有較佳了解。 | s. 模擬效果圖顯示發展項目或其任何部分之建築圖則及附近之公共設施有較佳了解。 | t. 模擬效果圖顯示發展項目或其任何部分之建築圖則及附近之公共設施有較佳了解。 | u. 模擬效果圖顯示發展項目或其任何部分之建築圖則及附近之公共設施有較佳了解。 | v. 模擬效果圖顯示發展項目或其任何部分之建築圖則及附近之公共設施有較佳了解。 | w. 模擬效果圖顯示發展項目或其任何部分之建築圖則及附近之公共設施有較佳了解。 | x. 模擬效果圖顯示發展項目或其任何部分之建築圖則及附近之公共設施有較佳了解。 | y. 模擬效果圖顯示發展項目或其任何部分之建築圖則及附近之公共設施有較佳了解。 | z. 模擬效果圖顯示發展項目或其任何部分之建築圖則及附近之公共設施有較佳了解。 |